

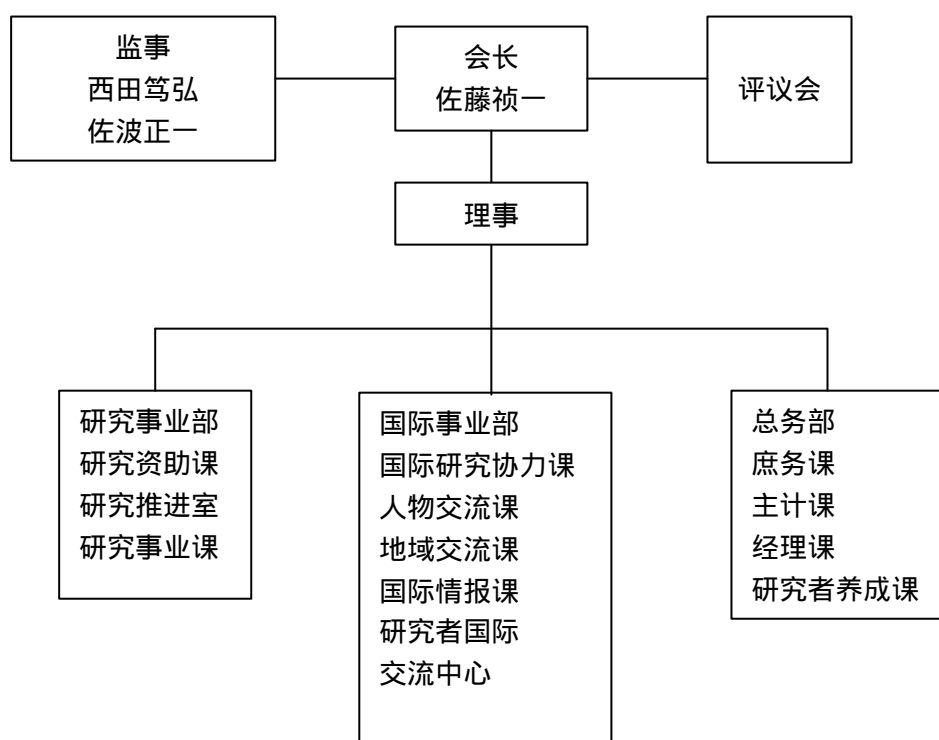
日本学术振兴会

Japan Society for the Promotion of Science

【背景】 日本学术振兴会成立于 1967 年 9 月 21 日，是日本文部省（教育部）所属、全国最大的官办科学资助机构。

【主要活动领域和资助范围】 资助范围包括自然科学、社会人文科学、人才培养、对外交流与合作，吸引国外科技人才，提供资料信息、评审国际生物学奖等。鼓励创新性基础研究是日本学术振兴会近年来的工作重点之一。同时，该会还利用海外特别研究员基金广泛吸纳外国优秀科技人才。

【组织机构】 日本学术振兴会会长是吉川弘之，理事长为佐藤祯一。常设办事机构分三个部。其组织机构如下：



从创立以来，日本学术振兴会先后共成立了 170 个研究委员会，现在还有 53 个研究委员会在运作。其中包括钢铁、建材、薄膜、未来加工技术等学科领域。这些研究委员会负责日本学术振兴会的项目评审工作。其委员均从大学、研究所的高层次研究人员中选聘。

【财政状况】 2000 年度 JSPS 的总经费预算为 1352 亿日圆（约合 12.6 亿美元）。其中绝大部分来源于政府拨款。其近年来经费增长情况如下：

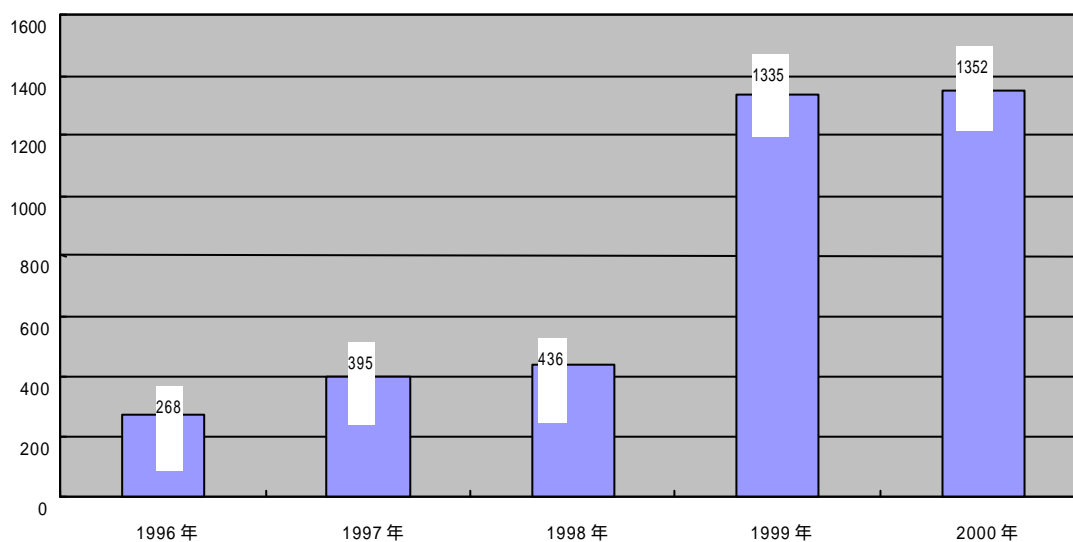
【国际合作及与我国关系】 日本学术振兴会与美、英、德、法、加等欧盟等 39 个国家和国际组织签有合作协议或备忘录。除国家自然科学基金委员会外，该会还与我国的中国科学院、教育部、社会科学院、卫生部签有合作协议。1999 年共支出 633 人次接待中国科学家的经费。占各协议国家的首位。而由该会出资派往中国的日本科学家只有 134 人次。

国家自然科学基金委员会与日本学术振兴会签有学术交流备忘录，双方每年将共同资助

合作研究 5 项，实施周期 3 年。申请该类合作项目的条件是：双方科学家应有良好的合作基础；申请人原则上是新批准或开始执行不足一年的国家自然科学基金项目承担者。另外，双方每年还将共同资助 4 项由中日科学家共同组织召开的双边学术研讨会，其中 2 项在中国召开，2 项在日本召开。申请该类项目的条件是：除双方科学家应有很好的合作基础外，申请人和与会人员必须有在研的国家自然科学基金项目；第三国与会人员数量不得超过总人数的四分之一。申请表格可以从我委网页下载。

【联系方式】 日本东京都千代田
电话：0081-3-32631721（总机）
传真：0081-3-32631673
网址：<http://www.jsps.go.jp/>

日本学术振兴会 1996 年以来预算情况



（王逸编译）